



# ゆうあい

令和3年 9月号



日中はまだまだ夏と変わらず暑い日が続いていますが、すっかり日が落ちるのも早くなり、朝晩はすっかり過ごしやすくなりました。夏から秋へと季節が変わっていくこの時期、体調を崩されませんよう、十分にお気を付けてお過ごしください。

依然として新型コロナウイルスの影響が大きく、様々なことに制限されている生活が続いています。感染力の強い変異株に注意し引き続き感染予防を実施し安心・安全にご利用いただける様努めていきます。

1日デイは、午前中に入浴、昼食後リハビリやレクリエーションをします。  
レクリエーションは、工作、ゲーム、塗り絵、読書、脳トレなどがあります。



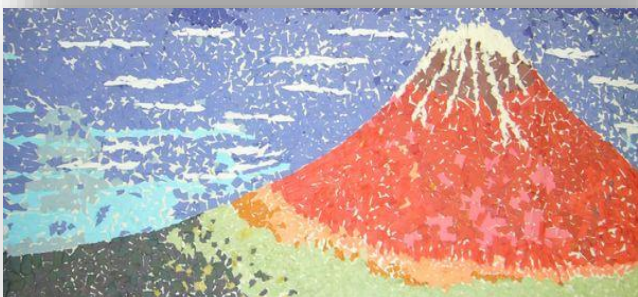
【6月】疫病から人々を守るという伝説がある妖怪「アマビエ」新型コロナウイルスの沈静化を祈って「アマビエ」の絵姿を写し、色塗りをしました。



【7月】夏といえば「ひまわり」紙皿と包装紙と色紙を使って色とりどりに立体的に仕上がりました。見るだけで元気がもらえます。



【8月】「涼し気に泳いでいる金魚」折り紙で、金魚と水面を作る細かい作業ですが、集中されていました。



令和3年9月の月刊デイに、友愛トピアのご利用者様とお正月に作成しました「赤富士」の壁画が入賞し掲載されます。ちぎり絵で細かい作業ですが、自分でできることを分担し何日もかかって完成させました。

## リハビリテーション

理学療法士3名、作業療法士1名で、利用者様の状況や希望を伺いながら、多職種と協働し計画を立ててリハビリテーションを行っています。施設および在宅での生活の中で少しでも自分で出来る事を増やし生活に楽しみがもてるよう支援していきます。

### TUG（ティーユージー）テストとは…

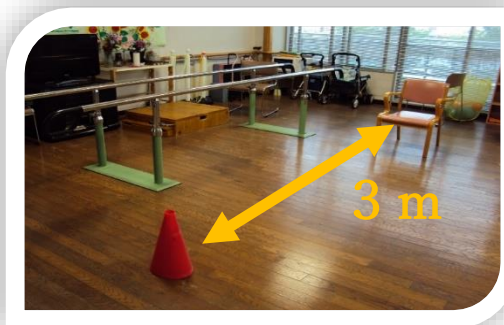
利用者様の動作や歩行能力の変化を知るために、定期的につけています。

#### 《方法》

イスから立ち上がり、3m往復して座るまでの時間を計測。

#### 《めやす》

13.5秒以上…転倒に注意が必要  
30秒以上…介護が必要になってくる



自分の能力を知り、転倒をなく過ごす事ができるよう一緒にリハビリを頑張りましょう♪

## 管理栄養士から…

毎月季節を感じる献立を考えています。8月6日は、暑い夏を乗り切ってもらえるようにとさっぱりとしたそうめんを提供しました。沢山の方が完食されている様子が見られてうれしかったです。皆様に美味しいと感じて頂けるような献立を作れるように日々励んでいます。

まだまだ暑い時期が続きますので、夏バテしないためにもタンパク質やビタミン類を補給してこの夏を乗り切りましょう!!



《8月6日の献立》

- ・そうめん
- ・野菜の天ぷら
- ・五目煮
- ・ほうれん草の煮浸し
- ・リンゴゼリー

## お知らせ

1日デイ 月～土

半日デイ 午前：月～金

午後：水

見学・体験のご希望はお気軽にお問い合わせください。



## お問い合わせ

〒510-1232

三重郡菰野町大字宿野字神明371

老人保健施設 友愛トピア

TEL 059-394-4000

